



Banvit Bandırma Vitaminli Yem San. A.Ş.
01 Ocak - 31 Aralık 2011 Dönemi



2011
Faaliyet Raporu

İçindekiler

■ Yönetim ve Denetim Kurulu.....	3
■ Temettü Politikası.....	3
■ Risk Yönetim Politikaları.....	4
■ Genel Kurul Tarihine Kadar Meydana Gelen Önemli Olaylar.....	4
■ Kurumsal Yönetim İlkelerine Uyum Raporu.....	4
■ Araştırma Ve Geliştirme Faaliyetleri.....	4
■ Ana Sözleşme Değişiklikleri.....	4
■ Sermaye Piyasası Araçları.....	4
■ Sektör Ve Şirketin Sektördeki Yeri.....	5
■ Yatırımlardaki Gelişmeler.....	6
■ Üretim Birimleri Ve Miktarları.....	6
■ Satış Rakamları Ve Gelişmeler.....	6
■ Temel Rasyolar.....	7
■ Finansal Yapı İçin Alınan Önlemler.....	8
■ Üst Yönetim.....	8
■ Personel Hareketleri.....	8
■ Yapılan Bağışlar.....	8
■ Merkez Dışı Örgütler.....	9
■ İştirakler.....	9

1) Yönetim ve Denetim Kurulu

Yönetim Kurulu

Ömer Görener	Yönetim Kurulu Başkanı
Alan Perese	Yönetim Kurulu Başkan Yrd.
Turgut Görener	Yönetim Kurulu Üyesi
Mohamed Badawy Al-Husseiny	Yönetim Kurulu Üyesi *
Esra Görener Christoffel	Yönetim Kurulu Üyesi

* İlk Genel Kurulda onanmak üzere, 09 Ağustos 2011 tarihli Yönetim Kurulu Kararı ile geçici olarak seçilmiştir.

Yönetim Kurulu Yetki Sınırları :

Yönetim Kurulumuz T.T. Kanununun ilgili maddeleri ve şirket ana sözleşmemizin 11. Maddesinde belirtildiği üzere, amaç ve faaliyet konularıyla ilgili tüm iş ve işlemleri yapmaya yetkilidir.

Görev Süreleri :

Başlangıç Tarihi : 30 Mayıs 2010
Bitiş Tarihi : 30 Mayıs 2013

Denetim Kurulu

Alan Perese
Esra Görener Christoffel**

** İlk Genel Kurulda onanmak üzere 25 Ağustos 2011 tarihli Yönetim Kurulu Kararı ile seçilmiştir.

Denetim Kurulu Yetki Sınırları :

Ana sözleşmemizin 12. maddesinde belirtildiği gibi, T.T. Kanununca belirlenen görevleri yapmakla yükümlüdür.

Görev Süreleri :

Başlangıç Tarihi : 30 Mayıs 2010
Bitiş Tarihi : 30 Mayıs 2013

2) Temettü Politikası

Temettü Politikası :

Şirketimiz kâr dağıtım yükümlülüğünü Sermaye Piyasası mevzuatı ve ana sözleşmemizde yer alan usul ve esaslara göre, oluşacak kâr payını nakit ve/veya bedelsiz hisse senedi şeklinde ortaklarımıza dağıtarak yerine getirmektedir.

3) Risk Yönetim Politikaları

Genel Müdüre bağlı görev yapan iç denetim kurumumuz mevcuttur. Ayrıca, SPK denetimi için 3 ayda bir KPMG tarafından, mali denetim için PWC tarafından her ay denetim yaptırılarak görüşleri doğrultusunda risklerimiz en aza indirgenmeye çalışılmaktadır.

4) Genel Kurul Tarihine Kadar Meydana Gelen Önemli Olaylar

Kayıtlı sermaye sistemine geçiş ile ilgili Sermaye Piyasası Kurulunca tastiklenen, tadil tasarıları, 26 Mayıs 2011 tarihli Olağan Genel Kurul Toplantımızda onaylanmış olup, şirketimiz kayıtlı sermaye tavanımız 300.000.000 - TL olarak tescil edilerek, ilanı yapılmıştır.

Ayrıca 2010 yılı dağıtılabilir dönem kârımızdan, 1. Temettü olarak brüt 15.000.000 - TL, 2010 yılı kâr payı olarak nakden dağıtılmıştır.

Yönetim Kurulu Başkan Yrd. Valid Faruk Ebubekir, 16.320.756 adet BANVİT hissesini, Birleşik Arap Emirliklerinde mukim AABAR INVESTMENTS PJS'ye satmış olup, 09 Ağustos 2011 tarihinde Yönetim Kurulu'ndan istifa etmiştir. Yerine, İlk genel kurulda onanmak üzere, Alan Perese seçilmiştir.

5) Kurumsal Yönetim İlkelerine Uyum Raporu

Sermaye Piyasası Kurulunun 10.12.2004 tarih, 48/1588 sayılı kararı ile, 2004 yılına ilişkin faaliyet raporumuzdan başlamak üzere, internet sitemizde ve faaliyet raporlarımızda kurumsal yönetim ilkelerine uyum raporlarına yer verilmeye başlanmıştır.

6) Araştırma Ve Geliştirme Faaliyetleri

Şirketimiz sürekli olarak gelişen teknolojiyi, Pazar koşullarını, tüketici beklentilerini takip etmekte ve AR'GE'ye büyük önem vermektedir. Kalite standartlarımızı en yüksek noktaya taşımak, müşteri beklentilerine cevap vermek ve ürün çeşitliliğini arttırmak için yoğun bir şekilde çalışmalarımız devam etmektedir.

Bu çalışmalarımızın büyük bir kısmı kurumsal müşterilerimiz içindir. Ayrıca özel müşterilerimizden gelen talepler doğrultusunda ileri işlenmiş ürün denemeleri ve çalışmaları da yapılmaktadır.

7) Ana Sözleşme Değişiklikleri

Dönem içinde kayıtlı sermaye sistemine geçiş nedeniyle, ana sözleşmemizin kayıtlı sermaye ve paylarına ilişkin 6. maddesinde değişiklik yapılmış, sermayenin artırılmasına ilişkin 7. maddemiz ise yürürlükten kaldırılmıştır.

8) Sermaye Piyasası Araçları

2011 Ocak – Aralık dönemi içinde hiçbir sermaye piyasası aracı çıkarılmamıştır.

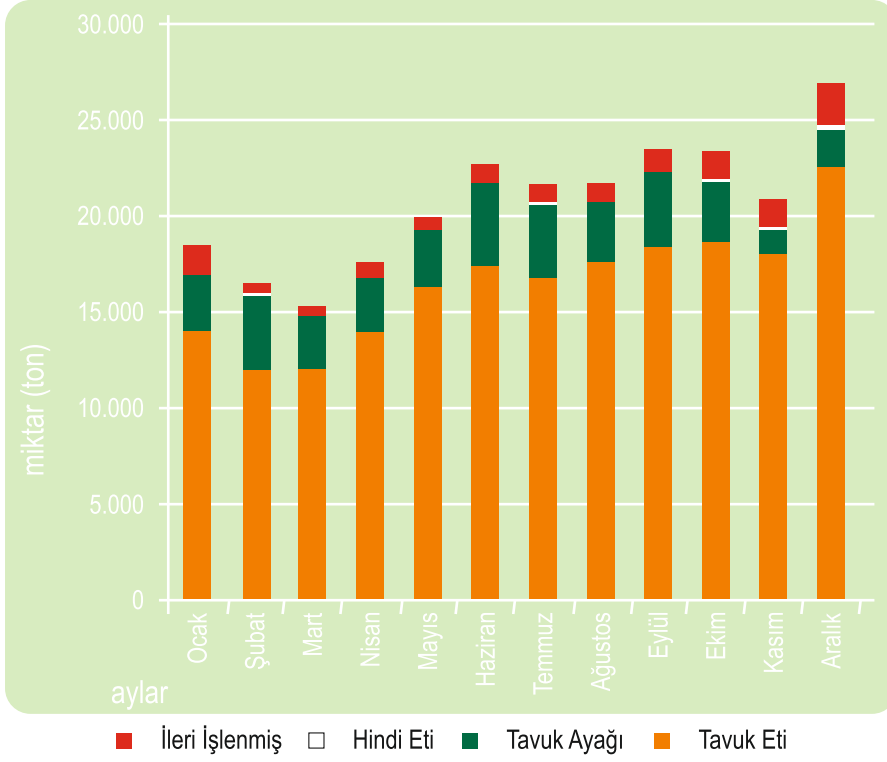


9) Sektör Ve Şirketin Bu Sektördeki Yeri

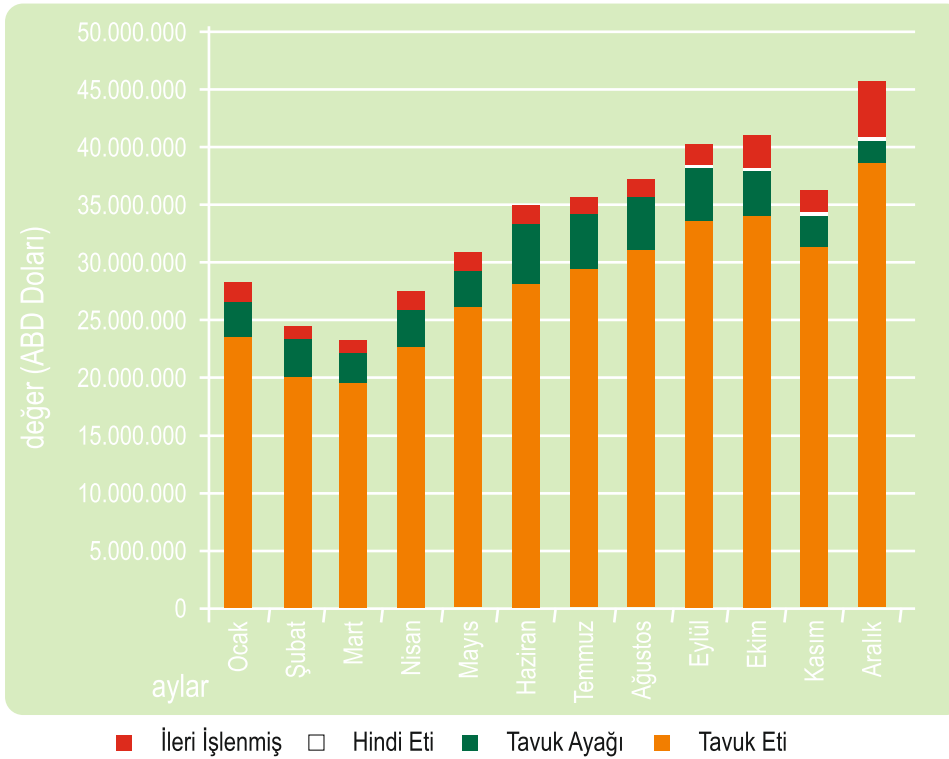
Şirketimiz Türkiye kanatlı sektörünün lideri durumundadır.

Sektörün 2011 Ocak - Aralık kanatlı eti ihracatı 247.861 ton, 409.516.604 \$ olarak gerçekleşmiştir.

2011 Kanatlı Eti İhracatı (miktar)



2011 Kanatlı Eti İhracatı (değer)



10) Yatırımlardaki Gelişmeler

Şirketimiz; 30.12.2009 tarihinde almış olduğu büyükbaş ve kesimhane ile 12.11.2009 tarihinde almış olduğumuz piliç kesimhanemize ait yatırım teşvik belgesi kapsamında 2011 Ocak - Aralık sonu itibarıyla gerçekleşen yatırımlarımız ile toplam yatırım tutarımız 646.030 - TL olmuştur.

Romanya'daki yatırımlarımız devam etmektedir. Romanya'da kurulu şirketimiz Agrafood Damızılık işletmesi satın aldığı yeni çiftliğini devreye alarak, toplam kümes alanını arttırmıştır. Yarka kümesi inşaatı tamamlanmış olup, kümeslere damızlık civciv konmaya başlanmıştır.

11) Üretim Birimleri

<u>Üretim Birimlerimiz</u>	<u>Yıllık Kapasite</u>
Mamul Piliç	254.842 Ton
Mamul Hindi	31.882 Ton
İleri İşlem	42.793 Ton
Yem	1.179.360 Ton
Civciv	99.000.000 Ad.
Canlı Piliç	95.000.000 Ad.
Canlı Hindi	650.000 Ad.
Kırmızı Et	27.061 Ton

12) Satış Rakamları ve Gelişmeler

2011 / 12 aylık net ciromuz 1.116.294.969 - TL olmuştur.



13) Temel Rasyolar

Özet Bilanço (TL)	31.12.2009	31.12.2010	31.12.2011
Dönen Varlıklar	312.042.316	386.551.736	455.307.173
Duran Varlıklar	159.778.821	195.675.888	241.986.423
Toplam Varlıklar	471.821.137	582.227.624	697.293.596
Kısa Vadeli Yükümlülükler	247.084.626	225.655.031	370.700.175
Uzun Vadeli Yükümlülükler	96.210.852	141.497.102	175.212.287
Ana Ortaklık Dışı Paylar	0	0	0
Ana Ortaklığa Ait Özsermaye	128.525.659	215.075.491	151.381.134

Özet Gelir Tablosu (TL)	31.12.2009	31.12.2010	31.12.2011
Net Satışlar	791.600.038	1.002.379.302	1.116.294.969
Brüt Kâr	170.577.524	210.947.171	133.893.921
FVÖK	69.755.869	91.700.775	2.857.657
FVAÖK	84.993.518	109.607.717	26.908.093
Net Dönem Kârı	44.105.383	58.877.859	-59.676.547

FVÖK: Faiz ve vergi öncesi kâr

FVAÖK: Faiz, vergi ve amortisman öncesi kâr

FVAÖK: FVÖK + Amortisman

Önemli Oranlar	31.12.2009	31.12.2010	31.12.2011
Brüt Kâr Marjı (%)	21,55	21,04	11,99
FVAÖK Marjı (%)	10,74	10,93	2,41
Net Kâr Marjı (%)	5,57	5,87	-5,35
Özsermaye Getirisi (%)	34,32	27,38	-39,42
Kullanılan Sermayenin Ortalama Getirisi (%)	14,92	15,94	0,42
FVAÖK / Net Faiz Gideri	6,95	6,36	-0,36
Hisse Başına Kâr	0,463	0,612	-0,597

14) Finansal Yapı İçin Alınan Önlemler

Borçlanma TL ve döviz olarak devam etmektedir.

Ayrıca IFC'ye olan kredi borcumuz için libor oranı fixlenmiştir.

15) Üst Yönetim

Yeni yapılanmaya istinaden üst yönetim bilgileri aşağıdaki gibidir.

Ömer Görener	Yönetim Kurulu Başkanı	23 yıl
Turgut Görener	Genel Müdür	23 yıl
Zafer Bilgi	Canlı Faaliyetler Direktörü	35 yıl
Mevlüt Solmaz	Lojistik Direktörü	22 yıl
Nerdin Alp	Satış ve Pazarlama Direktörü	18 yıl
Özkan Kılıç	Denetim Direktörü	24 yıl

16) Personel Hareketleri

31.12.2011 tarihi itibarıyla, personel sayımız 3.254 kişi olup, ayrılan kıdem tazminatı karşılığı 19.279.375 - TL'dir. 2011 Aralık sonu itibarıyla 3.247 kişiye toplam 36.322 saatlik eğitim verilmiştir.

Personelimize yasal mevzuat kapsamında sosyal hakları düzenli ve periyodik olarak sağlanmaktadır.

17) Yapılan Bağışlar

2011 yılı 12 aylık döneminde, faaliyet gösteren çeşitli vakıf ve dernek ve odalar ile diğer kuruluşlara 197.631 - TL tutarında bağış yapılmıştır.

18) Merkez Dışı Örgütler

Şirketimizin toplam 24 şubesi, 36 ana bayisi ve 7 tali bayisi mevcuttur.

19) İştirakler

Bağlı Ortaklık

İştirak Oranı

Nutrinvestment BV	% 100
Banvit Enerji ve Elektrik Üretim Ltd.Şti.	% 99,95



2011



www.banvitas.com



Banvit Bandırma Vitaminli Yem San. A.Ş.

Balıkesir Asfaltı 8. Km Ömerköy Sapağı

Bandırma

T: 0266 733 86 00

F: 0266 733 86 18

E-posta: bilgi@banvit.com