

09

Banvit Bandırma Vitaminli Yem San. A. .
01 Ocak - 30 Haziran 2009 Dönemi

Faaliyet Raporu



Banvitas

çindekiler

■	Yönetim ve Denetim Kurulu.....	3
■	Temettü Politikası.....	3
■	Risk Yönetim Politikaları.....	3
■	Genel Kurul Tarihine Kadar Meydana Gelen Önemli Olaylar.....	4
■	Kurumsal Yönetim İlkelerine Uyum Raporu.....	4
■	Araştırma Ve Geliştirme Faaliyetleri.....	4
■	Ana Sözleşme Değişiklikleri.....	4
■	Sermaye Piyasası Araçları.....	4
■	Sektör ve Şirketin Sektördeki Yeri.....	5
■	Yatırımlardaki Gelişmeler.....	6
■	Üretim Birimleri Ve Miktarları.....	6
■	Satış Rakamları Ve Gelişmeler.....	6
■	Temel Rasyolar.....	7
■	Finansal Yapı İçin Alınan Önlemler.....	8
■	Üst Yönetim.....	8
■	Personel Hareketleri.....	8
■	Yapılan Başımlar.....	8
■	Merkez Dışı Örgütler.....	9
■	İştirakler.....	9

1) Yönetim ve Denetim Kurulu

Yönetim Kurulu

Ömer Görener	Yönetim Kurulu Ba kkanı
Valid Faruk Ebubekir	Yönetim Kurulu Ba kan Yrd.
Turgut Görener	Yönetim Kurulu Üyesi
Esra Görener Christoffel	Yönetim Kurulu Üyesi
Alan Perese	Yönetim Kurulu Üyesi

Yönetim Kurulu Yetki Sınırları :

Yönetim Kurulumuz T.T. Kanununun ilgili maddeleri ve irket ana sözleşmemizin 11. Maddesinde belirtildi i üzere, amaç ve faaliyet konularıyla ilgili tüm i ve i lemleri yapmaya yetkilidir.

Görev Süreleri :

Ba langıç Tarihi : 30 Mayıs 2007
Biti Tarihi : 30 Mayıs 2010

Denetim Kurulu

Valid Faruk Ebubekir
Alan Perese

Denetim Kurulu Yetki Sınırları :

Ana sözleşmemizin 12. maddesinde belirtildi i gibi, T.T. Kanununca belirlenen görevleri yapmakla yükümlüdür.

Görev Süreleri :

Ba langıç Tarihi : 30 Mayıs 2007
Biti Tarihi : 30 Mayıs 2010

2) Temettü Politikası

Temettü Politikası :

irketimiz kâr dağıtım yükümlülü ünü Sermaye Piyasası mevzuatı ve ana sözleşmemizde yer alan usul ve esaslara göre, olu acak kâr payını nakit ve/veya bedelsiz hisse senedi ekinde ortaklarımıza dağıtarak yerine getirmektedir.

3) Risk Yönetim Politikaları

Genel Müdüre ba lı görev yapan iç denetim kurulumuz mevcuttur. Ayrıca, SPK denetimi için 3 ayda bir KPMG tarafından, mali denetim için PWC tarafından her ay denetim yaptırılarak görü leri do rultusunda risklerimiz en aza indirgenmeye çalı lmaktadır.

4) Genel Kurul Tarihin Kadar Meydana Gelen Önemli Olaylar

irketimiz 2008 yılı Ola an Genel Kurul Toplantısı 24 Haziran 2009 tarihinde gerekle tirilmi tir.

Biogaz üretimi için Enerji Piyasası Düzenleme Kuruluna yapılan üretim lisansı ba vurumuz uygun bulunmu idi. Ancak EPDK'nun hisse senetlerinin nama dönü türülmesi talebine istinaden, lisans iptal edilmi ve yeni bir Limited irket kurularak bu irket üzerinden lisans alınmasına karar verilmi tir.

5) Kurumsal Yönetim İlkelerine Uyum Raporu

Sermaye Piyasası Kurulu'nun 10.12.2004 tarih, 48/1588 sayılı kararı ile, 2004 yılına ili kin faaliyet raporumuzdan ba lamak üzere, internet sitemizde ve faaliyet raporlarımızda kurumsal yönetim ilkelerine uyum raporlarına yer verilmeye ba lanmı tir.

6) Ara tırma Ve Geli tirme Faaliyetleri

irketimiz sürekli olarak geli en teknolojiyi, Pazar ko ullarını, tüketici beklentilerini takip etmekte ve AR-GE'ye büyük önem vermektedir. Kalite standartlarımızı en yüksek noktaya ta ımak, mü teri beklentilerine cevap vermek ve ürün çe itlili ini arttırmak için yo un bir ekilde alı malarımız devam etmektedir.

Bu alı malarımızın büyük bir kısmı kurumsal mü terilerimiz içindir. Ayrıca 5 çe it üründe revize yapılmı tir. Yakında piyasaya ıkarmayı planladı ımız %100 dana arküteri ürünleri için ekipman ara tırmaları ve denemeleri de bu dönem içinde devam etmi tir.

7) Ana Sözle me De i iklikleri

Dönem içinde ana sözleşmemizde herhangi bir de i iklik yapılmamı tir.

8) Sermaye Piyasası Araçları

2009 Ocak - Haziran dönemi içinde hiçbir sermaye piyasası aracı ıkarılmamı tir.

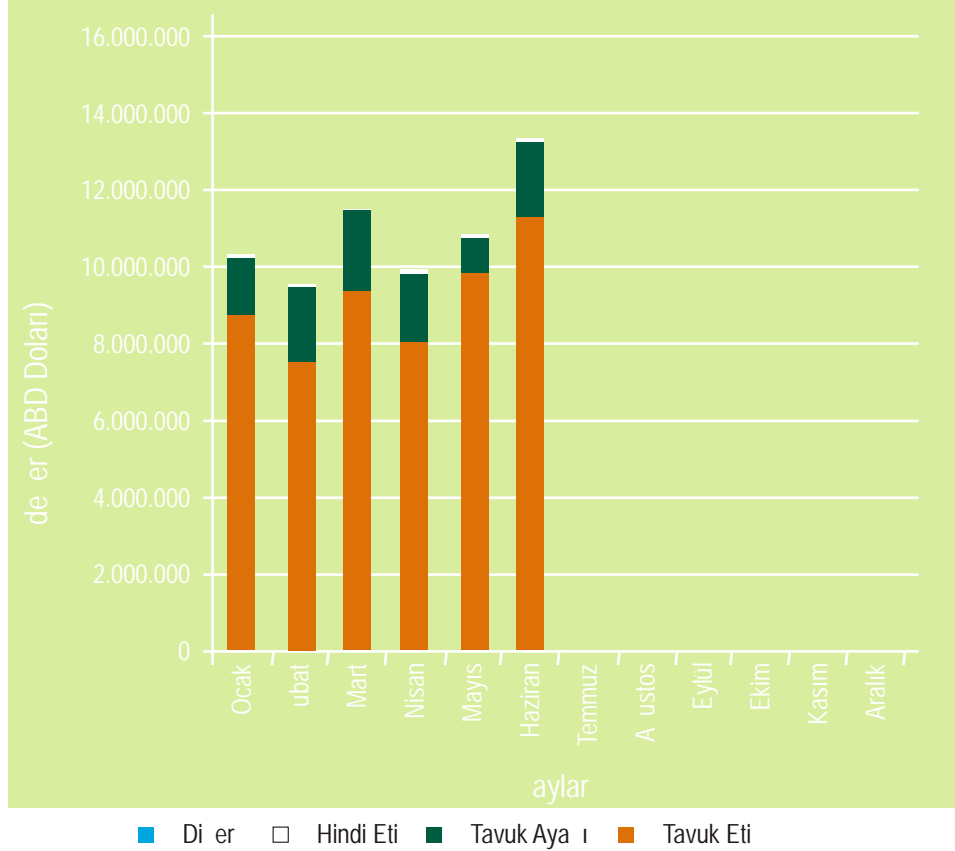


9) Sektör Ve Şirketin Bu Sektördeki Yeri

Şirketimiz Türkiye kanatlı sektörünün lideri durumundadır.

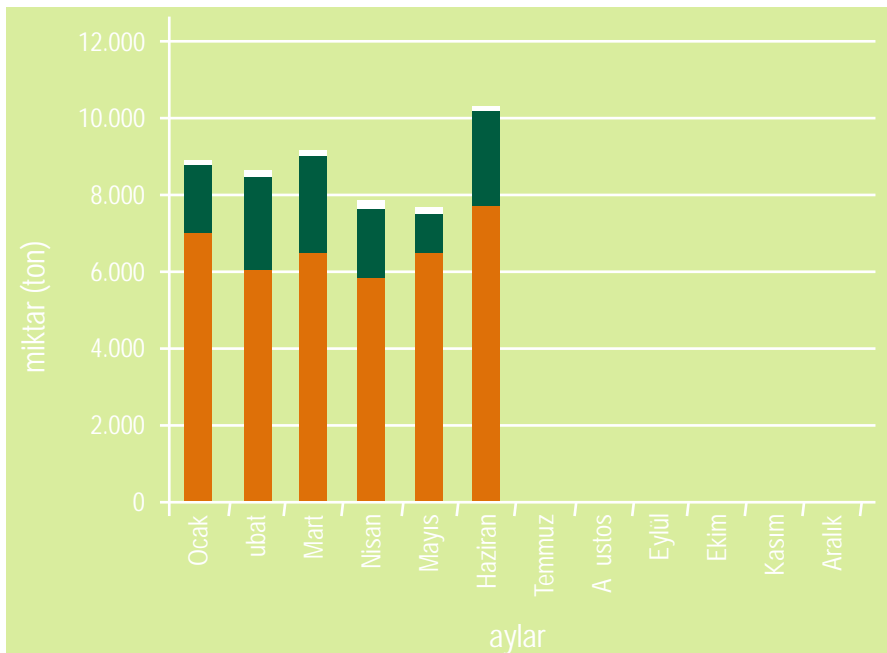
Sektörün 2009 Ocak - Haziran kanatlı eti ihracatı 52.306 ton, 66.660.400 \$ olarak gerçekleşmiştir.

2009 Kanatlı Eti İhracatı (Değer)



■ Diğer □ Hindi Eti ■ Tavuk Ayağı ■ Tavuk Eti

2009 Kanatlı Eti İhracatı (Miktar)



■ Diğer □ Hindi Eti ■ Tavuk Ayağı ■ Tavuk Eti

10) Yatırımlardaki Gelişmeler

Şirketimiz; 09.10.2006 tarihinde almış olduğu yatırım teklif belgesi kapsamında yapılacak büyükbaş ve kırmızı et üretimi için 2009 yılının ilk altı ayında 13.393.730 TL'lik yatırım gerçekleştirmiştir.

Romanya'daki yatırımlarımız da devam etmektedir. Romanya'da kurulu şirketimiz Banvit Foods Srl., damızılık işletmesi ile ilgili yatırımlara başlamış olup, toplam kümes alanı 21.000 m²'dir. Bu işletmelerde yumurta üretimi başlamıştır.

Ayrıca yine Romanya'da kurulu şirketimiz Agrafood Srl'ye ait kuluçkahanemizin kapasitesi 700.000 adet/haftaya çıkmıştır.

Bugün itibarıyla 21.000 adet büyükbaş hayvanımız mevcuttur.

11) Üretim Birimleri

<u>Üretim Birimlerimiz</u>	<u>Yıllık Kapasite</u>
Mamul Piliç	137.944 Ton
Mamul Hindi	42.509 Ton
İleri İlem	33.135 Ton
Yem	920.160 Ton
Civciv	99.000.000 Ad.
Canlı Piliç	95.000.000 Ad.
Canlı Hindi	2.160.000 Ad.
Kırmızı Et	4.000 Ton

12) Satış Rakamları ve Gelişmeler

2009 6 aylık net ciromuz toplam 381.106.741 TL olmuştur.



13) Temel Rasyolar

Özet Bilanço (TL)	30.06.2008	30.06.2009
Dönen Varlıklar	247.476.294	255.580.063
Duran Varlıklar	122.442.070	154.615.312
Toplam Varlıklar	369.918.364	410.195.375
Kısa Vadeli Yükümlülükler	138.898.627	205.678.324
Uzun Vadeli Yükümlülükler	98.725.502	111.293.075
Ana Ortaklık Dı ı Paylar	31.297	-
Ana Ortaklı a Ait Özsermaye	132.262.937	93.223.976

Özet Gelir Tablosu (TL)	30.06.2008	30.06.2009
Net Satı lar	318.040.426	381.106.741
Brüt Kâr	52.330.602	66.659.995
FVÖK	8.902.535	21.821.768
FVAÖK	14.368.761	28.281.110
Net Dönem Kârı	1.682.847	8.463.095

FVÖK: Faiz ve vergi öncesi kâr

FVAÖK: Faiz, vergi ve amortisman öncesi kâr

FVAÖK: FVÖK + Amortisman

Önemli Oranlar	30.06.2008	30.06.2009
Brüt Kâr Marjı (%)	16,45	17,49
FVAÖK Marjı (%)	4,52	7,42
Net Kâr Marjı (%)	0,53	2,22
Özsermaye Getirisi (%)	1,27	9,08
Kullanılan Sermayenin Ortalama Getirisi (%)	2,49	5,46
FVAÖK / Net Faiz Gideri (%)	0,74	2,67
Hisse Ba ına Kâr	0,018	0,089



14) Finansal Yapı için Alınan Önlemler

2009 yılı içinde döviz kurlarınının fixlenmesi için bankalarla görüşülerek, ara tırmalar yapılmı , ancak uygulanmamı tır.

Ayrıca IFC'ye olan kredi borcumuz için libor oranı fixlenmi tır.

15) Üst Yönetim

Yıl içinde üst yönetimde de i iklik olmamı tır. Üst yönetim bilgileri a a ıdaki gibidir.

Ömer Görener	Yönetim Kurulu Ba kanı	22 yıl
Turgut Görener	Genel Müdür	22 yıl
	İletme Direktörü (Vekaleten)	
Zafer Bilgi	Canlı Üretim Direktörü	34 yıl
Igi Görener	Kurumsal Geli im ve İletim Direktörü	17 yıl
Mevlüt Solmaz	Lojistik Direktörü	21 yıl
Ömer Görener	Mali ler Direktörü (Vekaleten)	
Melih Önal	Yem Satı Direktörü	29 yıl
Atila Çokkan	Satı Direktörü	22 yıl
Nerdin Alp	Satı Direktörü	17 yıl
Ahmet Bilir	Satı Direktörü	23 yıl
Zafer Tansever	Pazarlama Direktörü	16 yıl

16) Personel Hareketleri

30.06.2009 tarihi itibarıyla, personel sayımız 2.621 ki i olup, ayrılan kıdem tazminatı kar ılı ı 13.891.250,05 TL'dir. Haziran sonu itibarıyla 2.614 ki iye toplam 9.705 saatlik e itim verilmi tır.

Personelimize yasal mevzuat kapsamında sosyal hakları düzenli ve periyodik olarak sa lanmaktadır.

17) Yapılan Ba ı lar

2009 yılının ilk 6 aylık döneminde, faaliyet gösteren çe itli vakıf ve dernek ve odalar ile di er kurulu lara 77.178,88 TL tutarında ba ı yapılmı tır.

18) Merkez Dı ı Örgütler

irketimizin toplam 23 ubesi ve 32 ana bayisi ve 10 tali bayisi mevcuttur.

19) tirakler

<u>Ba ılı Ortaklık</u>	<u>tirak Oranı</u>
Nutrinvestment BV	% 100
Banvit Enerji ve Elektrik Üretim Ltd. ti.	% 99,95



Banvit Bandırma Vitaminli Yem San. A. .
Balıkesir Asfaltı 8. Km Ömerköy Sapa ı
Bandırma
T: 0266 733 86 00
F: 0266 733 86 18
E-posta: bilgi@banvit.com

